

Администрирование информационных систем

02.03.03 - Математическое обеспечение и администрирование информационных систем, направленность (профиль) - разработка и администрирование информационных систем

<http://vikchas.ru>

Лабораторная работа 4_0

Тема «Миграция модели ИС и Д»

Часовских Виктор Петрович

доктор технических наук,
Профессор кафедры ШИИKM
ФГБОУ ВО «Уральский государственный
экономический университет

Екатеринбург 2024

Продолжение создания информационной системы определяет

Entity Framework Core

EF Core

#,

SQL,

SQL,

SQL

C#

EF Core

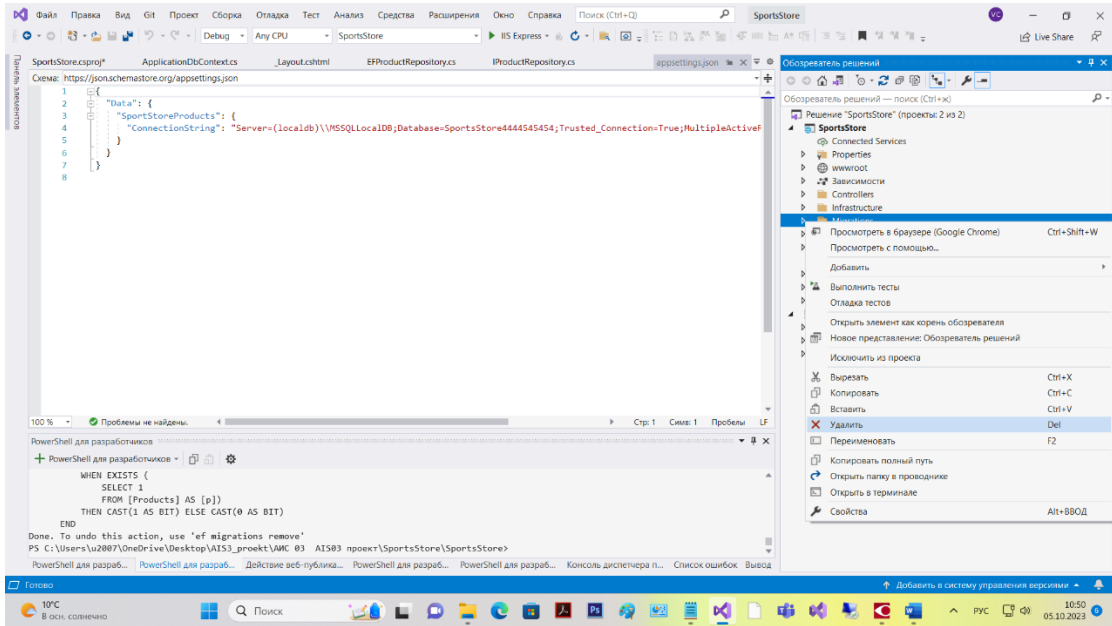
(Package

Manager Console),

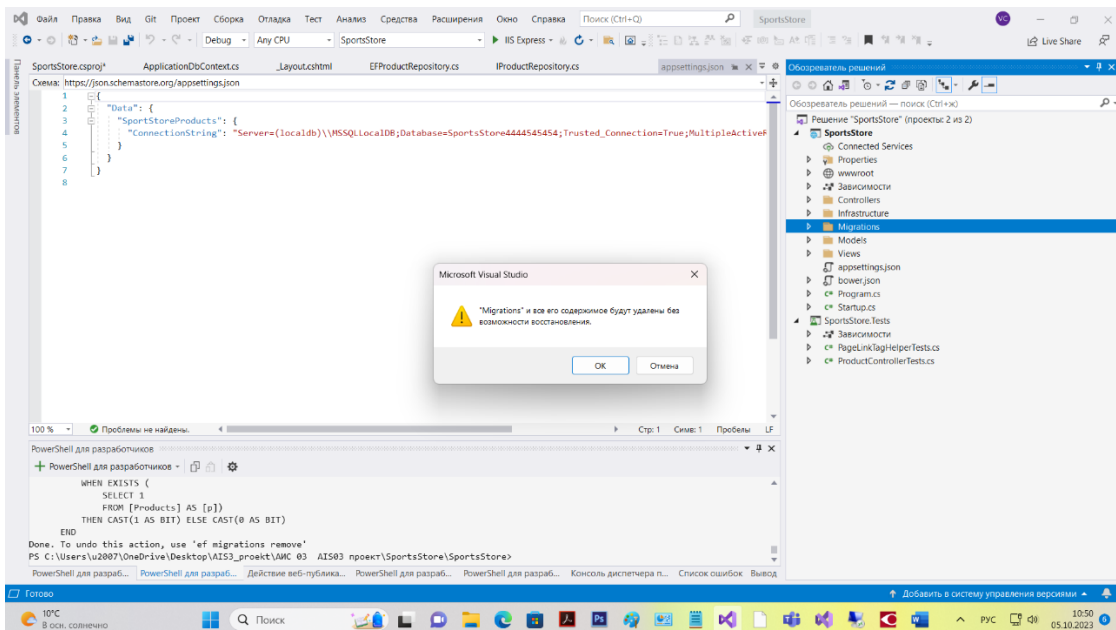
Выполнив переход от миграции к БД, необходимо построить 2-ю таблицу из

3 столбцов и создать новую БД из 2-х таблиц.

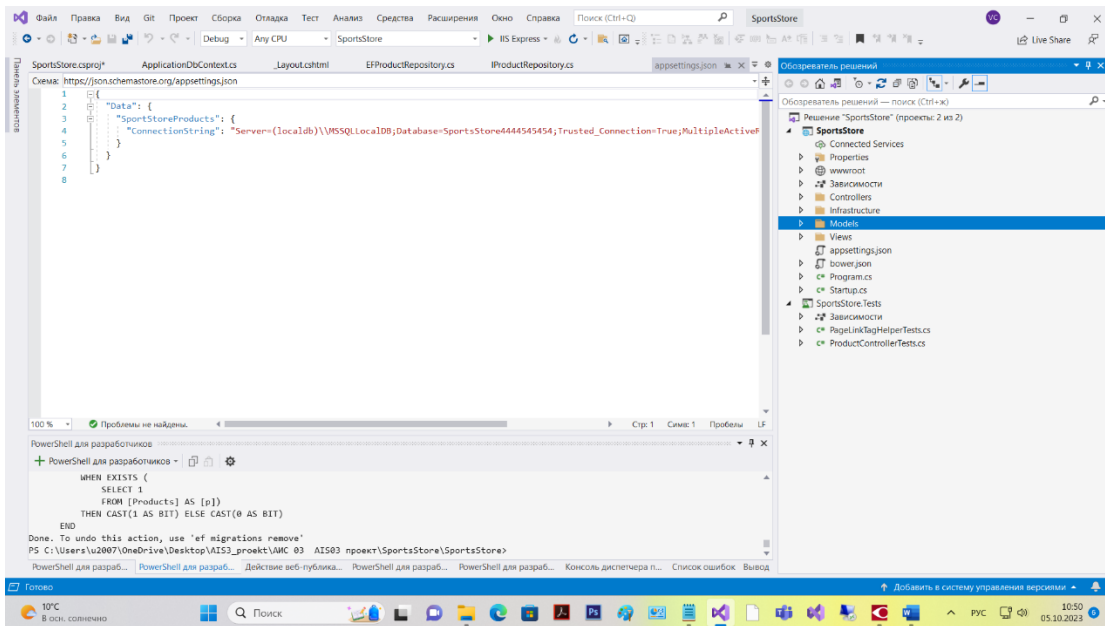
Открываем проект, находим папку Migrations



и удаляем папку Migrations

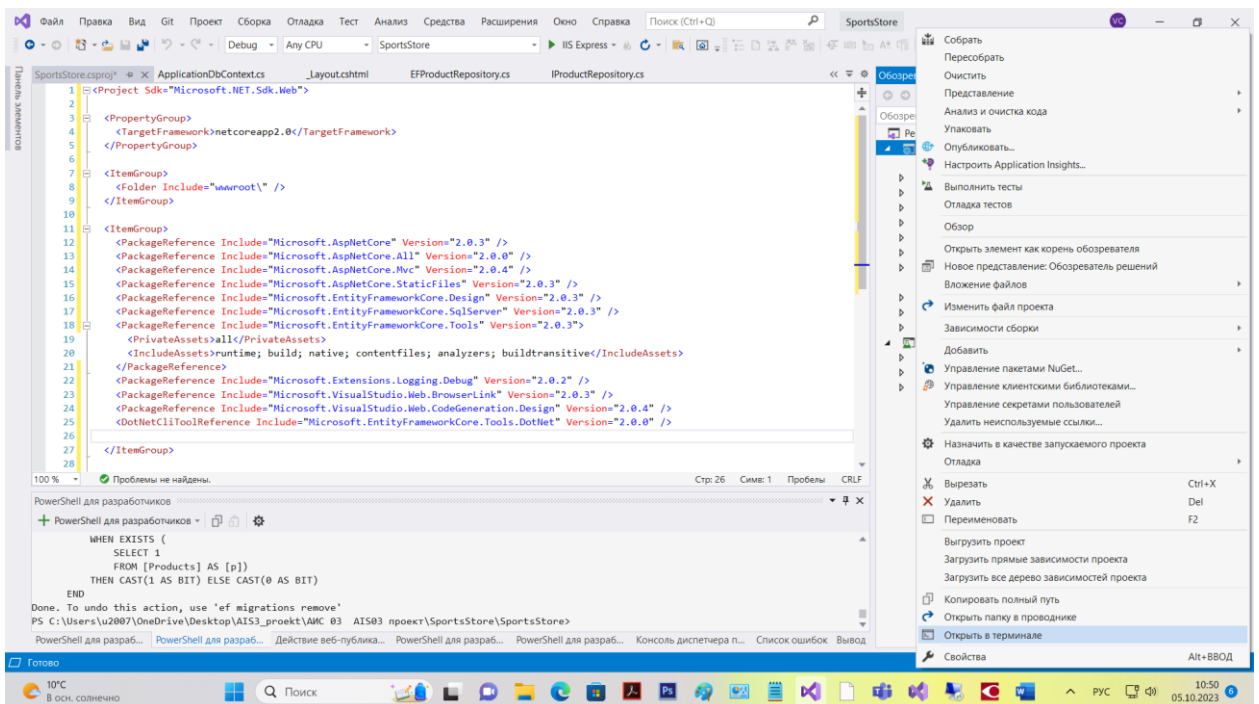


Нажимаем ОК, папка будет удалена.

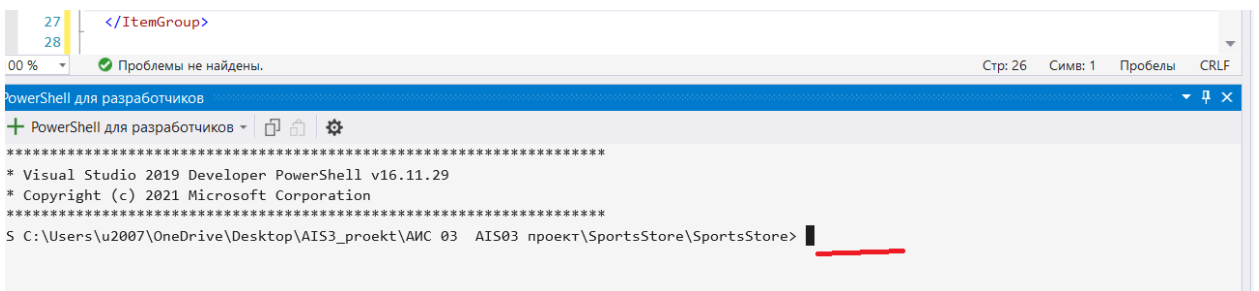


Проверяем работу миграции моделей в базу данных.

Открываем проект, курсор на название проекта, щелкаем мышку, получим список действий



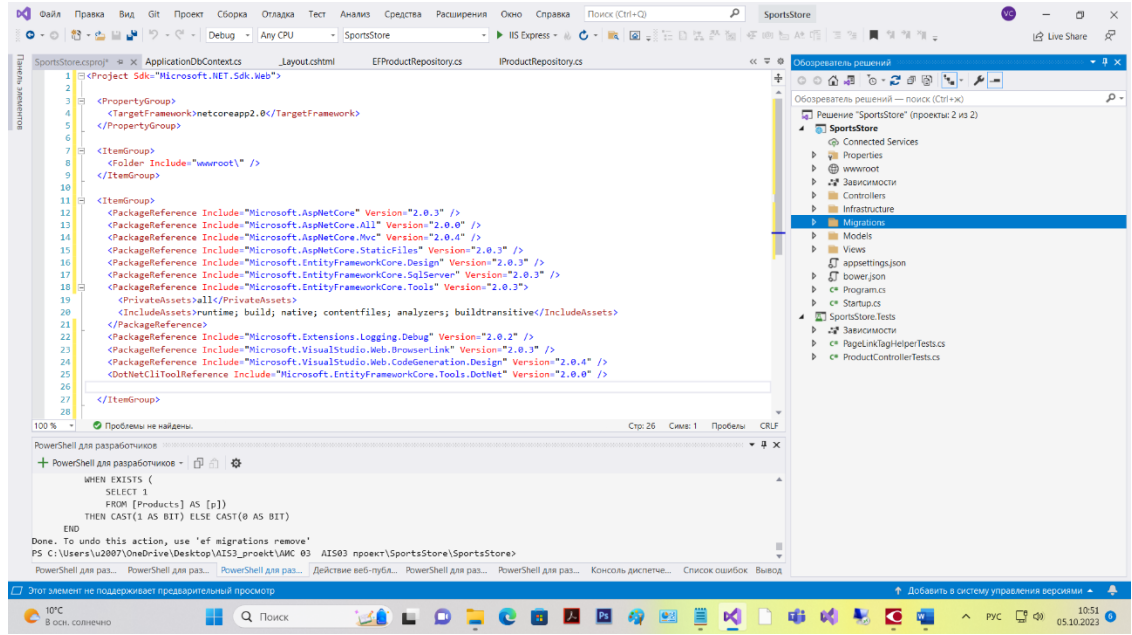
Выбираем «Открыть в терминале», получим



В поле курсора (красная линия) указываем **dotnet ef migrations add Initial**



Нажимаем Enter. Результатом будет появление папки Migrations



В проекте миграция моделей в базу данных работает.

Благодарю за внимание!

